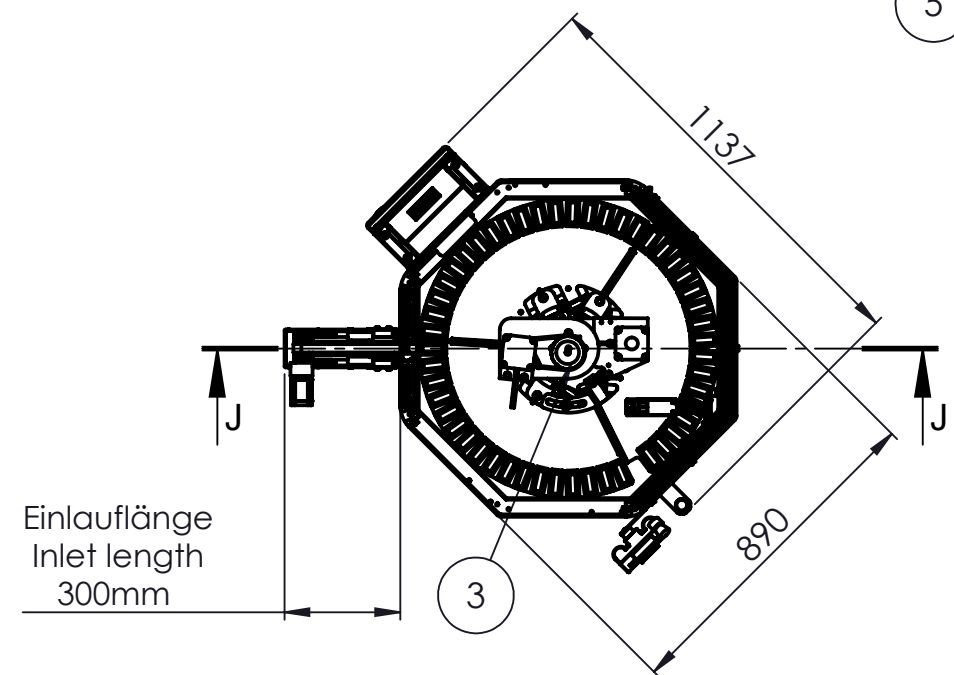
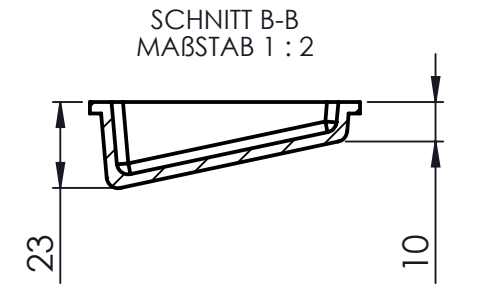
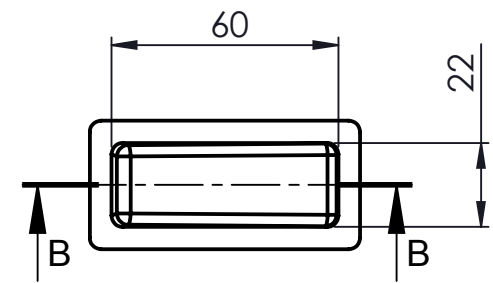
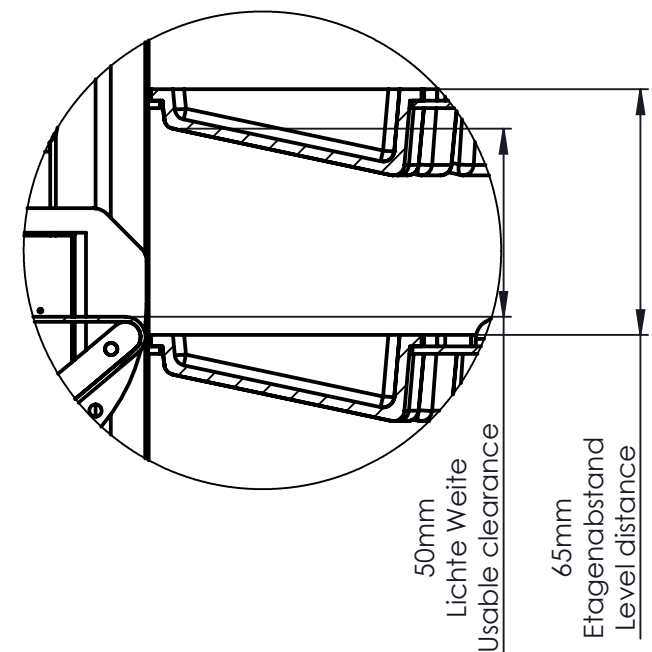


DETAIL A  
MABSTAB 1 : 2



Pos.	Anz.	Verkaufsposition	Zeichnungs-Nr.	Index	Artikel-Nr.
1	1	Kabine Oktagon	Z103261	A+	0001.101552
2	1	Grundmaschine	Z103244	A+	0001.101536
3	1	Getriebestufe i=1.4	Z103246	-+	0001.101538
4	1	Eingangsportal	Z103265	-+	0001.101556
5	1	Schaltschrank kpl.	Z103203	A+	0001.101504
6	1	Formatsatz EN861 B22	Z107207	-+	0001.106619
7	1	Formatsatz B22 L300	Z107031	-+	0001.106479
8	1	Grundaufbau Chassis 60 L300	Z103263	-+	0001.101554
9	1	Speicherturm 5 Etagen 65mm	Z107177	-+	0001.106599
10	5	Etage Wechselblech 22x60	Z107017	A	0001.106466

Fixe Einlaufhöhe (wählbar) Fixed Inlet height (selectable)	530mm -1490mm
Anzahl Behälter pro Etage Number of containers per level	50
Anzahl Etagen Number of levels	5
Behältergröße Container size	22mm x 60mm
Anzahl Behälter Number of containers	250
Max. Beladung pro Behälter Max. load per container	160gr.
Min. Zykluszeit Min. cycle time	25s

Layoutzeichnung:  
Technische Änderungen vorbehalten

Schutzrechtsvermerk:  
Sämtliche immateriellen Rechte an dieser Zeichnung, inklusive Urheberrechte und Know-how, gehören ausschließlich der Mecha AG. Verwertung und Weitergabe dieser Zeichnung - auch in Form von Ausschnitten oder Vervielfältigungen - sowie ihres Inhaltes sind nur mit unserer ausdrücklichen schriftlichen Zustimmung und nur im dort geregelten Umfang zulässig. Zuwiderhandlungen verpflichten zum Schadenersatz.

Index	Datum	Name	Änderung
Gez.	30.07.2019	sb	Artikelnummer
Gepr.	30.07.2019	sb	AS.100027

Masstab 1:10

Format A3

Blatt 1 von 2

Zeichnungsnr. Z107180

Index -+

**MECHA** Engineering & Maschinenbau

Stockmattstrasse 12  
3123 Belp

## DepotMax Assembly 22x60 1

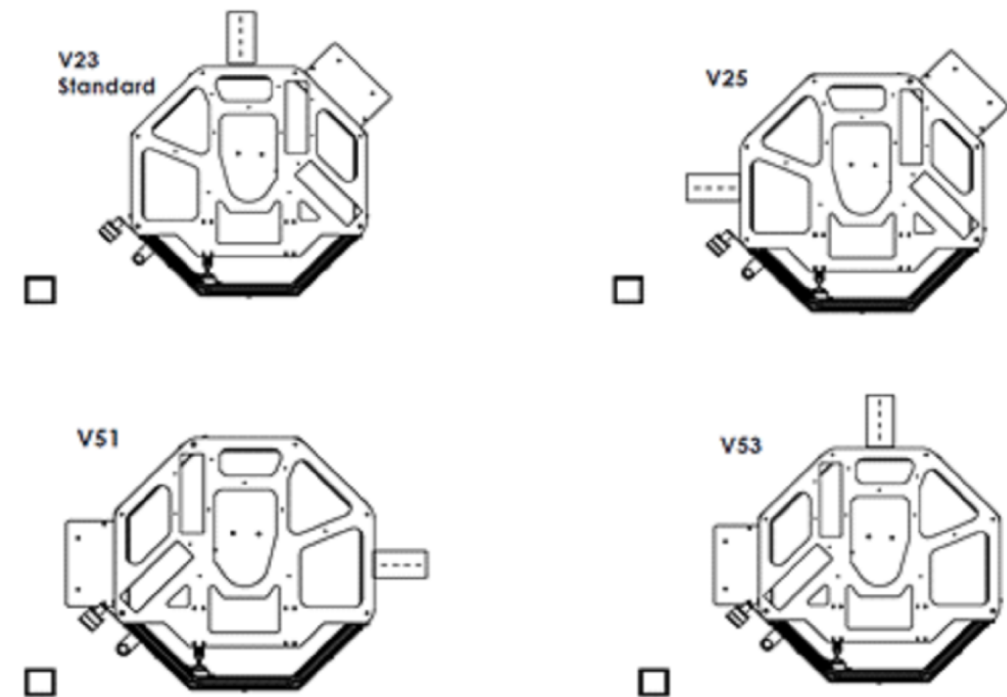
## Optionen / options


Länge Förderband Length of conveyor belt	500mm
Schaltschrank Control box	mit Interface zu Maschine with Interface to machine
Verstellbare Förderbandhöhe Conveyor belt adjustable in height	Einlaufhöhe von 336 bis 1630mm Inlet height from 336 to 1630mm

## Anzahl Behälter / Number of containers

Einlaufhöhe Inlet height [mm]	Anzahl Etagen Number of levels	Anzahl Behälter Number of containers
530	5	250
595	6	300
650	7	350
715	8	400
780	9	450
845	10	500
910	11	550
975	12	600
1040	11	550
1105	10	500
1170	9	450
1235	8	400
1300	7	350
1365	6	300
1440	5	250
1490	5	250

Position von Schaltschrank und Förderband  
Position of control box and conveyor belt



Layoutzeichnung: Technische Änderungen vorbehalten								
<small>Schutzrechtsvermerk: Sämtliche immateriellen Rechte an dieser Zeichnung, inklusive Urheberrechte und Know-how, gehören ausschliesslich der Mecha AG. Verwertung und Weitergabe dieser Zeichnung - auch in Form von Ausschnitten oder Vervielfältigungen - sowie ihres Inhaltes sind nur mit unserer ausdrücklichen schriftlichen Zustimmung und nur im dort geregelten Umfang zulässig. Zuwiderhandlungen verpflichten zum Schadenersatz.</small>					Index	Datum	Name	Änderung
					Gez.	30.07.2019	sb	Artikelnummer
Gepr.	30.07.2019	sb			Zeichnungsnr.	Index		
DepotMax Assembly 22x60 1					Z107180		-+	Format
							Stockmattstrasse 12 3123 Belp	