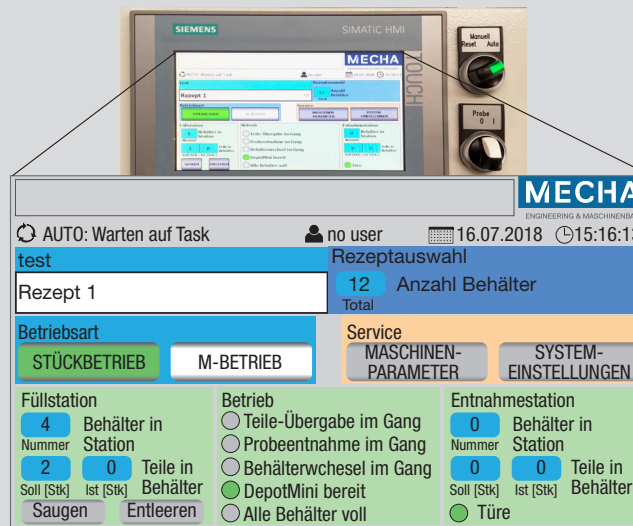


## Steuerung für DepotMini

### Standard Control



### Touch Control



### Time Control



	Standard Control	Touch Control	Time Control
Zeitbetrieb	X		X
Stückbetrieb	X	X	
M-Betrieb	X	X	
Teilemenge Stückbetrieb	Feste Menge Prüf- und Produktionsteile	Beliebige Menge Prüf- und Produktionsteile pro Behälter	
Anzahl Rezepte	1	10	1
Unterscheidung Produktions- und Kontrollteile	X	X	X
Einzelbehälter Entleeren		X	
Mit DepotVacuum erhältlich	X	X	
Probeentnahme im Auto Modus	X	X	
Touch Bildschirm		X	
Login		X	
Sprachen (de, fr, en)	1 Sprache nach Wahl	Sprachen umschaltbar	

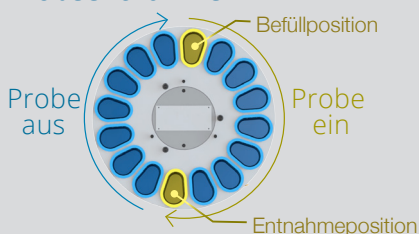
### Betriebsarten

- Zeit-Betrieb: Die Produktions- und Prüfbehälter werden nach einer fixen Zeit weitergeschaltet
- Stückzahl-Betrieb: Die Produktions- und Prüfbehälter werden nach einer bestimmten Stückzahl weitergeschaltet
- M-Befehl-Betrieb: Die Produktions- und Prüfbehälter werden mit einem M-Befehl weitergeschaltet.

### Maschinen-Schnittstelle

- **DepotMini voll** im Automatik-Betrieb, wenn alle Behälter gefüllt
- **DepotMini bereit** im Automatik-Betrieb

### Probeentnahme



### Automatik-Betrieb

Im Automatik-Betrieb werden die folgenden Signale ausgegeben:

- DepotMini betriebsbereit
- DepotMini voll

### Behälter entleeren

Manuelles Weitertakten zum Entleeren der Behälter