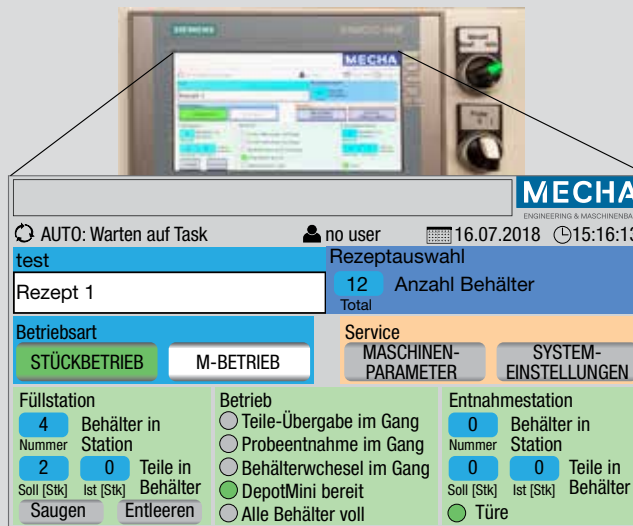


Commande pour DepotMini

Standard Control



Touch Control



Time Control



	Standard Control	Touch Control	Time Control
Mode cycle temporel	X		X
Mode nombres pièces	X	X	
Mode M	X	X	
Quantité en mode pièces	Quantité fixe de pièces à contrôler et de pièces de production	Quantité au choix de pièces à contrôler et de pièces de production par bac	
Nombre de recettes	1	10	1
Différenciation entre les pièces de production et les pièces à contrôler	X	X	X
Vidage des bacs individuels		X	
Disponible avec DepotVacuum	X	X	
L'échantillonnage en mode auto	X	X	
L'écran tactile		X	
Login		X	
Langues (all, fr, ang)	1 langue au choix	Changement de langue possible	

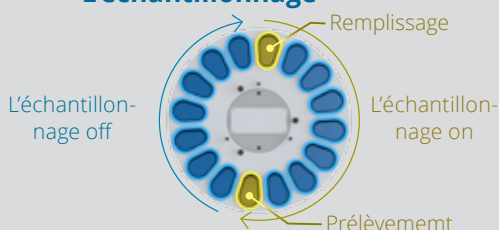
Modes de fonctionnement

- Mode cycle temporel: Les bacs de production et de contrôle sont transférés après un délai fixe.
- Mode pièces: Les bacs de production et de contrôle sont transférés après un nombre défini de pièces.
- Fonctionnement via une commande M: Le transfert des bacs de production et de contrôle est contrôlé via une commande M.

Interface de machine

- **DepotMini plein** en mode automatique, lorsque tous les bacs sont remplis
- **DepotMini déjà** en mode automatique

L'échantillonnage



Mode automatique

En mode automatique, les signaux suivants sont émis:

- DepotMini prêt
- DepotMini plein

Vidage des bacs

Avance manuelle du cycle pour le vidage des bacs